

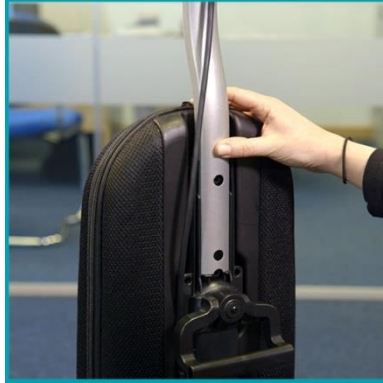
## Valet Battery Upright Guide d'utilisation

 MERCI DE PRENDRE LE TEMPS DE LIRE LES INSTRUCTIONS FIGURANT DANS LE MANUEL D'UTILISATION

### I. Assemblage de la machine



Enlève le support de la poignée en enlevant les deux vis.



Placez la poignée à l'arrière de l'aspirateur en alignant les trous.



Remplacez le support de poignée en position et fixez les deux vis.

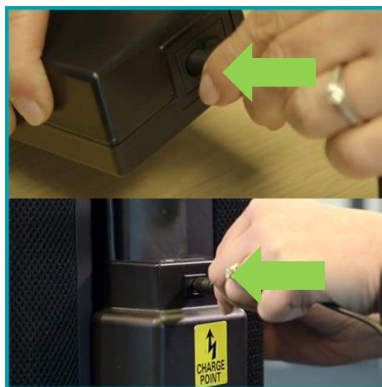


Ouvrez le sac et vérifiez que le sac poussière est ajusté correctement.

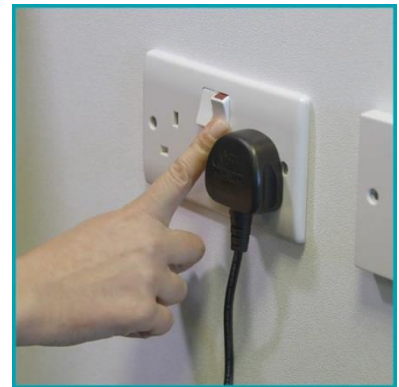
### 2. Charger la batterie



Lorsque vous recevez la machine, chargez la batterie à son maximum avant la première utilisation. Cela prendra environ 2h30.



Pour charger la batterie, branchez le câble AC dans le chargeur et le câble dc à la batterie.



Brancher la batterie au courant électrique.



L'indicateur LED sera rouge pendant la charge et passera au vert un fois la charge terminée.



Débrancher toujours la batterie du chargeur avant d'utiliser la machine.



L'indicateur de charge se situe à l'arrière de la machine. Appuyez sur le bouton situé sur la batterie pour visualiser l'état d'autonomie de la batterie.

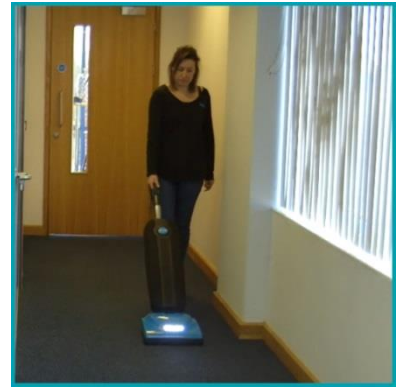
### 3. Utilisation de la machine



Pour incliner l'aspirateur, appuyez avec votre pied sur la pédale de dégagement située à l'arrière de la machine.



Pour démarrer la machine, appuyez sur le bouton situé sur la poignée.



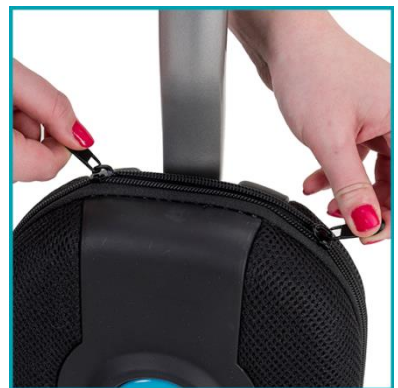
L'aspirateur est conçu avec un sabot auto-ajustable qui permet de s'adapter automatiquement sur toutes les surfaces. Aucun réglage manuel n'est nécessaire.



Pour un nettoyage optimal des bords, placez le côté gauche du sabot le long des plinthes, près des murs et des meubles.



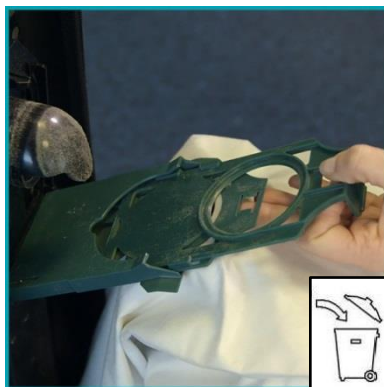
Pour remplacer le sac poussière, assurez-vous que la machine est éteinte et débranchée du chargeur.



Dezipper le compartiment de sac.



Enlevez le sac poussière usagé en tirant sur la languette du sac afin de le déclipser de l'appareil.



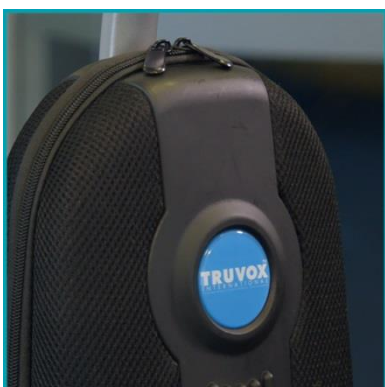
Tirez sur la languette vers le haut ; le sac se referme automatiquement.

Débarrassez-vous du sac poussière usagé.



Positionner un nouveau sac dans le logement prévu à cet effet en glissant la partie verte dans les glissières de l'appareil.

Poussez le haut du col du sac vers le haut jusqu'à ce que le collier du sac se clipse parfaitement.



Repliez les coins du sac dans le compartiment du sac puis fermez-le.

#### 4. Après utilisation et stockage



Assurez-vous que la machine est éteinte.



Après chaque utilisation vérifier que le câble de la batterie n'est pas endommagé ou usé. Vérifiez que le sac poussière n'est pas plein et remplacez-le si nécessaire. Vérifier l'état d'autonomie de la batterie et charger la si nécessaire.



Stocker la machine dans un local sec à température ambiante.